

Anleitung: Line-In Anschluss an original Opel Radio nachrüsten

Worum geht's?

Neulich bekam ich ein altes Opel-Radio in die Hände. Es handelte sich hierbei um das Modell „Car400“ von Philips. Dieses Gerät wäre für einige Anwendungen gut geeignet, setzt es sich doch durch einige nützliche Funktionen von der Konkurrenz durch Blaupunkt, Alpine etc. gut ab. Da wären u.a. die Unterstützung der werksseitigen Lenkradfernbedienung, des TID/MID's, ein wirklich guter und trennscharfer Tuner, absolute Diebstahlsicherheit, Dolby-B Rauschfilter, GALA-Funktion (**geschwindigkeitsabhängige Lautstärkeanpassung**) und 4x20 Watt Leistung. Obendrein bekommt man solche Radios für wahnwitzige 0,00 – 15,00€ selbst bei eBay.

Heute leider nicht mehr zeitgemäß ist jedoch das Kassettendeck. In Zeiten von iPod und Co. wäre es doch schön einen solchen iPod statt dem Kassettendeck an zu schließen.

Dieser Guide soll EINE Möglichkeit dazu aufzeigen, er ist quasi eine gute Möglichkeit für wirklich kleines Geld ein gutes Radio zu „bauen“, bspw. Für den kleinen Bruder, die Schwester, Freundin etc.pp. Diese Anleitung ist mit kleinen Änderungen auf so ziemlich alle Radios übertragbar!

Technisch habe ich das folgendermaßen realisiert:

*Kassettendeck entfernen, dabei Kabelbaum erhalten damit weiterhin „Kassette“ als Eingang gewählt werden kann

*Durch Entfernung des Decks herrscht nun Stille am Eingang des IC „TEA0675T“

*das Aux-Signal wird nun einfach auf dessen Ausgang gelegt und geht von da aus in den Verstärker, Equalizer.... etc.

Benötigte Kenntnisse/Werkzeuge:

- *LötKolben, Lot, Fett
- *Litze, evtl. gleich mit angegossener Klinkenbuchse
- *Bohrmaschine, Bohrer
- *Heißklebepistole
- *Schraubendreher u.a. Torx T8 & T10
- *Schere, Messer,...

Randinformationen:

Oftmals fehlt für genannte Radios der entsprechende Radiocode. Es gibt im Internet viele (oft englischsprachige) Foren in denen kostenlos passende Codes generiert werden wenn man mal nett fragt. Dort wird dann eine 14-stellige Nummer verlangt die in die Seite des Radios eingeschlagen ist. So schaut das aus:

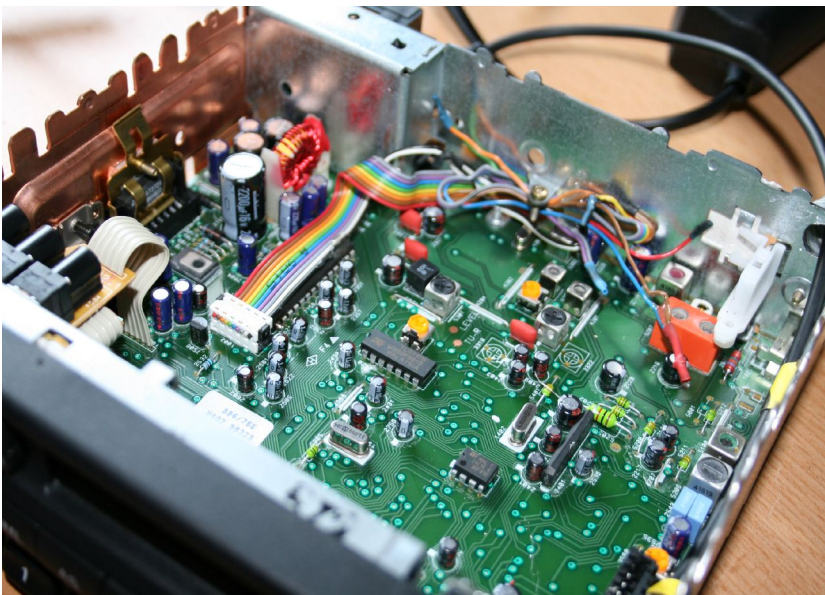


Sollte das TID nichts anzeigen muss man evtl. das Radio von 8 auf 10-stellig oder umgekehrt stellen. Dazu gibt's Anleitungen im Netz.

So, nun zum Umbau:



Kassettendeck ausbauen.



Kabelbaum beibehalten, Schalter überbrücken und isolieren. Einfach mal probieren, das Radio muss sich noch auf „Cas 1“ umschalten lassen.

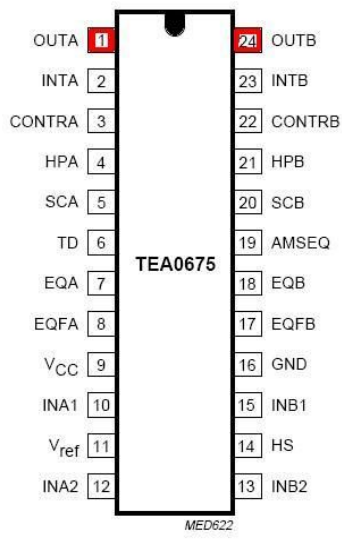


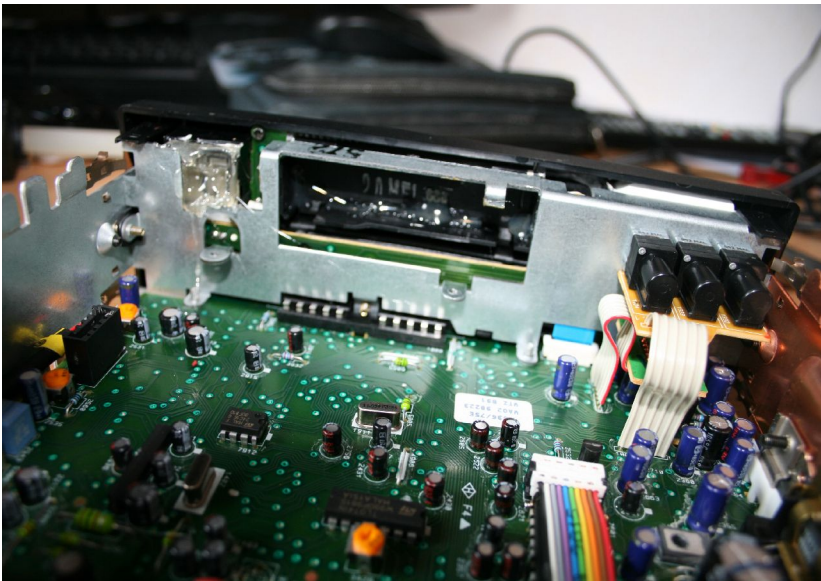
Kabel mit Klinkenbuchse durch vorbereitete Bohrung führen und verlegen/fixieren.

Dort wird später dann der iPod angeschlossen.



Kabel durch eine Bohrung auf die Rückseite der Platine führen. Dort dann nach Anschlussplan an den Pins 1 – OUTA und 24 – OUTB verlöten. Die Masse wird weggelassen.





Nun noch alles mit Heißkleber
verkleben.

Fertig!

Disclaimer:

Dieser Guide darf nicht verändert werden. **Er darf nicht verkauft werden!**
Er wurde für das deutsche astra4ever.net Forum erstellt darf aber beliebig verbreitet
werden.

Erstellt am 30.07.2010 von nummer_47